

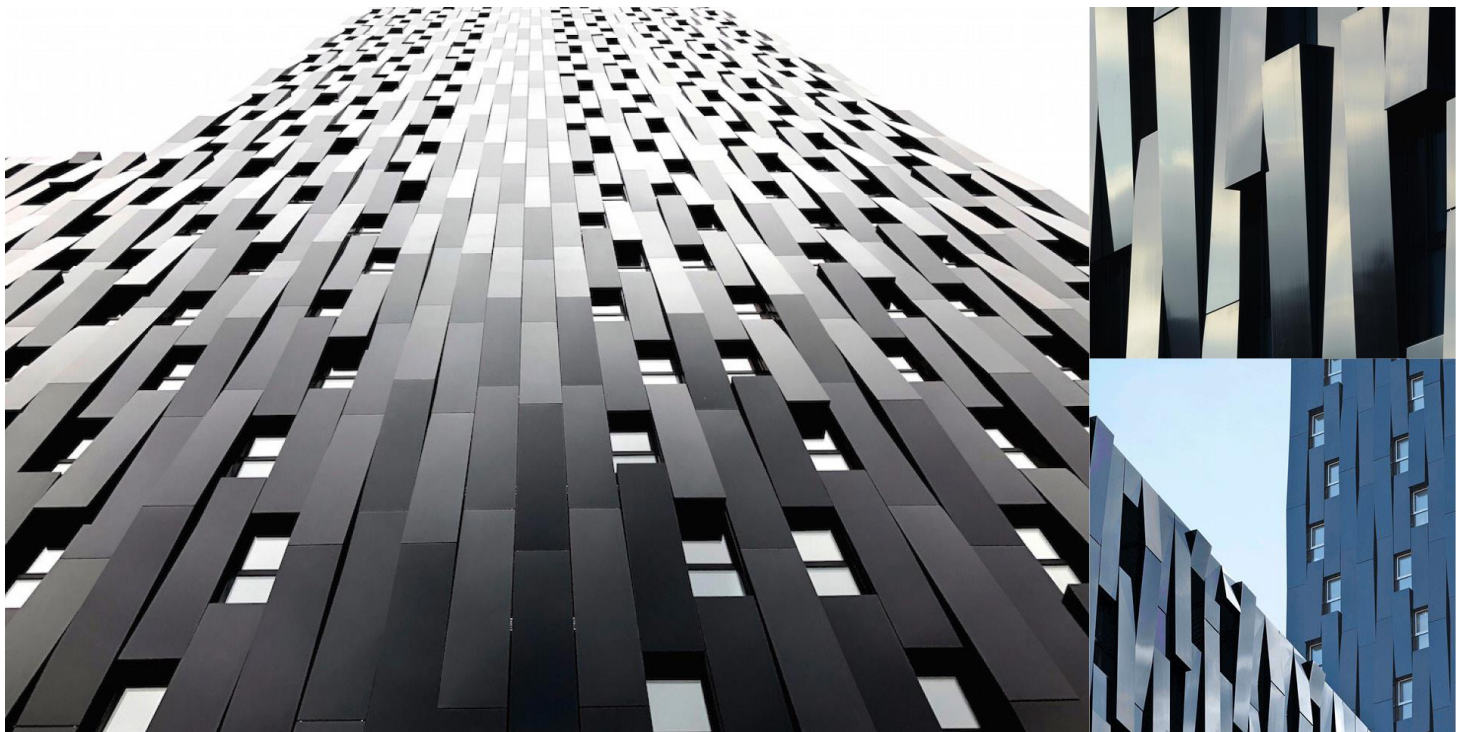


Dos torres de viviendas en Bolueta

Bilbao, España / 2018

Tipología estructural
Propiedad
Cliente
Constructora
Alcance
Arquitecto

Estructura de Hormigón armado con núcleos
Visesa
VArquitectos
Sukia
proyecto de construcción y asistencia técnica
VArquitectos



El edificio está compuesto por dos edificios conectados bajo rasante mediante cuatro sótanos destinados a aparcamientos y trasteros.

El primer edificio tiene un bloque de 9 plantas que ocupa toda la superficie y en uno de sus externos tiene una torre de 27 plantas.
El segundo edificio también tiene un bloque de 9 plantas y una torre de 20 en un extremo.

El complejo comprende un total de 361 viviendas de las cuales 298 son viviendas de protección oficial, y 63 son viviendas sociales.

Ambos edificios han sido construidos de acuerdo a las exigencias estándar de PassivHaus. A día de hoy, es el edificio Passivhaus más alto del mundo (88m).



FHECOR

C/ Barquillo 23, 2º | 28004 Madrid | España
T. (+34) 917 014 460 | F. (+34) 915 327 864
www.fhecor.com | fhecor@fhecor.es